

# PPI

# PPI PIPE

# PPIパイプ (株)

接着剤を使用しない排水用塩ビ管

3つの製品群



空調ドレン用  
ADパイプ&ワンタッチ継手



一般排水用  
2040消音管&ワンタッチ継手



大口径排水用  
DH 5.0 配管

# PP I 製品の納入実績 約1,000現場

○民間の改修現場や新築現場をはじめ、官公庁向け現場にも納入

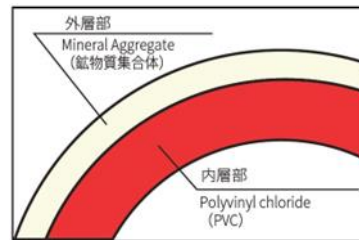
PP I PIPE											【官公庁向物件 抜粋】					納入実績表		
No	納入年月	現場名	区分	区分2	住所	施主・設計・管理	建築業者	設備業者	階高	戸数	用途	スリ・リス 2040	フネ スリ・リス	空調用 AD	DH	ヘッダー	SK用LT	
333	2006年4月	市立稚内病院	新築	官公庁	北海道稚内市	(株)久米設計		渡辺設備工業・築田経務・北都暖房工業JV			病院	●						
165	2004年5月	名川町立総合中学校新築工事	新築	官公庁	青森県南部町	名川町役場	三菱・田名部・松本JV	第一工業(株)			学校	●						
461	2008年2月	入国管理事務所	改修	官公庁	茨城県土浦市			日本ファンリオ(株) 北関東支店			事務所	●						
101	2003年10月	総和町総合福祉センター	新築	官公庁	茨城県古河市	総和町役場	不動建設(株)	大成温調(株)	2階		福祉施設	●						
210	2004年10月	仮称)きざきふれあいプラザ建築工事	新築	官公庁	茨城県つくば市	つくば市	東急建設(株)	大成温調(株)	2階		福祉施設	●						
264	2005年7月	八千代町役場庁舎	新築	官公庁	茨城県八千代町	八千代町役場	鈴縫・高塚JV	(株)テクノ菱和	5階		庁舎	●						
17	2002年9月	久喜総合文化会館	改修	官公庁	埼玉県久喜市			日和総合設備(株)			ホール	●						
219	2004年12月	千葉県立千葉高等学校改修工事	改修	官公庁	千葉県千葉市中央区			第一管工事(株)			学校	●						
151	2004年3月	市川市急病診療所西消防署大洲出張等	新築	官公庁	千葉県市川市	市川市	(株)大城組	アサヒ設備(株)	3階		病院	●						
192	2004年8月	鬼高小学校改修工事	改修	官公庁	千葉県市川市	市川市役所		総武設備(株)			学校	●						
218	2004年12月	市川市立大野小学校改修工事	改修	官公庁	千葉県市川市	市川市役所		総武設備(株)			学校	●						
153	2004年4月	市川市急病診療所西消防署大洲出張等	新築	官公庁	千葉県市川市	市川市	(株)大城組	第一セントラル設備(株)	3階		病院	●						
108	2003年11月	市川市立第四中学校	改修	官公庁	千葉県市川市	市川市		(有)高谷水道工務店			学校	●						
583	2010年10月	総合病院国保旭中央病院新本館	新築	官公庁	千葉県旭市	(株)横河建築設計事務所	豊村・阿部特定建設工事共同企業体	斎久工業(株)・京業工管(株)JV	12階		病院		●					
1	2002年3月	国立がんセンター柏病院1期	改修	官公庁	千葉県柏市			第一セントラル設備(株)	9階		病院	●						
85	2003年7月	国立がんセンター柏病院3期	改修	官公庁	千葉県柏市			第一セントラル設備(株)			病院	●						
9	2002年7月	国立がんセンター柏病院2期	改修	官公庁	千葉県柏市			日立プラント建設(株)	8階		病院	●						
358	2006年8月	匠礎警察署	改修	官公庁	千葉県匝瑳市	千葉県警		森管工(株)	3階		警察署	●						
857	2019年5月	白子中学校	改修	官公庁	千葉県長生郡白子町			千葉アロ(株)			学校		●					
130	2004年1月	国立がんセンター中央病院築地	改修	官公庁	東京都中央区			(株)西原衛生工業所	19階		病院	●						
860	2019年6月	幡代小学校体育館ガス冷暖房機設置工事	改修	官公庁	東京都渋谷区	渋谷区		東陽設備工業(株)			学校		●					
840	2019年1月	浮間小学校 改修工事	改修	官公庁	東京都北区			九州電設(株)			学校		●					
846	2019年3月	袋小学校 改修工事	改修	官公庁	東京都北区			九州電設(株)			学校		●					
775	2016年11月	東京拘置所	改修	官公庁	東京都葛飾区			川村工業(株)			拘置所	●						
847	2019年3月	東京拘置所	改修	官公庁	東京都葛飾区			川村工業(株)			拘置所	●						
204	2004年10月	稲城産業ボランティアセンター	新築	官公庁	東京都稲城市	稲城市	大成・大石JV	朝日・小沢JV	4階		公共施設	●						
849	2019年4月	横浜市立市民病院 再整備診療棟工事	新築	官公庁	神奈川県横浜市神奈川区	(株)佐藤総合計画	戸田・松尾・馬淵建設 JV	西原衛生・菱和設備建設 JV	7階	650床	病院			●				
865	2019年8月	川崎市立住吉中学校改修工事	改修	官公庁	神奈川県川崎市中原区	川崎市		(株)ミカセ			学校	●						
624	2012年5月	横須賀地方合同庁舎 機械設備	新築	官公庁	神奈川県横須賀市			富士古河E&C(株)	7階		合同庁舎	●						

# 2040消音管&ワンタッチ継手

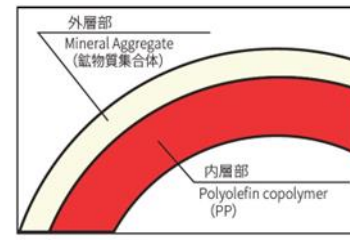
二層構造+3つの円形パッド  
=5段階消音設計



緩み防止機構



直管断面図



管継手断面図

- 1.二層構造+3つの円形パッドで5段階消音設計です。
- 2.パイプを差し込んで袋ナットを締めるだけの、接着剤を使用しない施工方法です。
- 3.パイプは、VPパイプと内外径が同じで、既設管との接続が可能です。
- 4.防火区画の貫通部処理は2つの方法で大臣認定済みです。
- 5.袋ナットを緩めれば分解できるため、再施工が可能です。
- 6.目視による確認で確実な施工を実現します。

## 防火区画 貫通部処理 ファイブロックとイチジカン耐火パック2



●国土交通大臣認定  
認定番号 PS060FL-1144(床)  
PS060WL-1145(壁)

●(財)日本消防設備安全センター性能評定  
評定番号 KK2021-004号(床)  
KK2021-005号(壁)



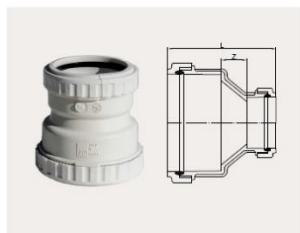
バックアップ材  
耐火パック  
工法表示ラベル

**国土交通大臣認定**  
【床】PS060FL-1010

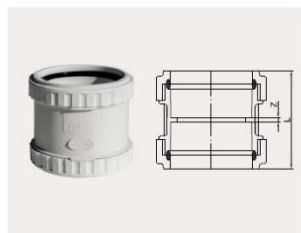
# 2040消音管&ワンタッチ継手 バリエーション

- ◆サイズは、40A ~ 125Aの6サイズです。
- パイプの外径及び肉厚（内層+外層）は、VP管と同等です。
- 標準長さは、4000L。75A・100Aについては3000Lもございます。
- 継手のバリエーションは、以下の通りです。

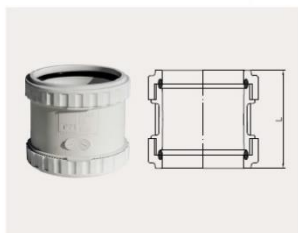
インクリーザ(IN-LK)



ソケット(DS-LK)



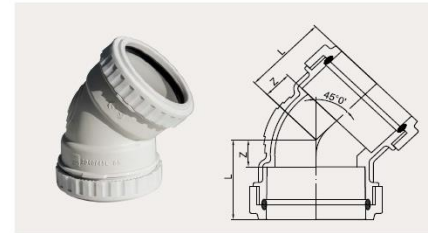
補修用ソケット(DS-M-LK)



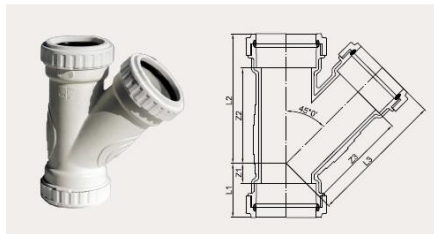
エルボ(DL-LK)



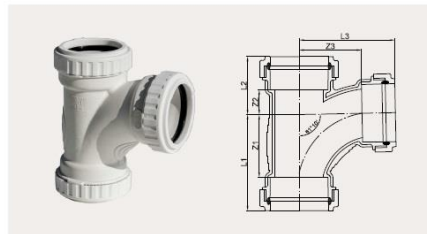
エルボ(45° DL-LK)



Y(45° Y-LK)



TY(90° LT-LK)



締付工具



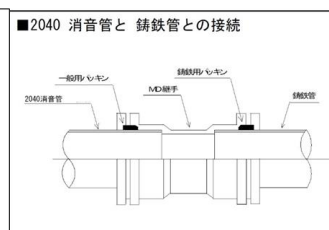
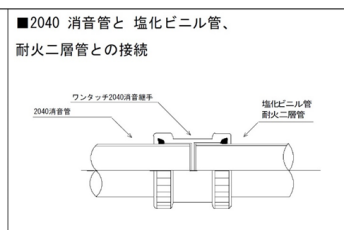
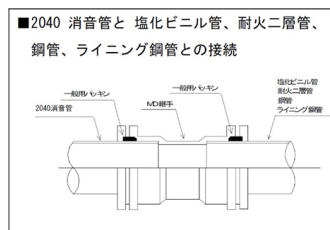
O-CAP-LK(袋ナット)



C-CAP-LK(掃除口)



- ◆異種管との接続は、右記の通りです。



1. 2040 消音管の寸法は硬質塩化ビニル管 (VP) と同等。
  2. 2040 消音管には接着剤接合継手を使用できます。
- ※ 2040 消音継手には接着剤接合はできません。

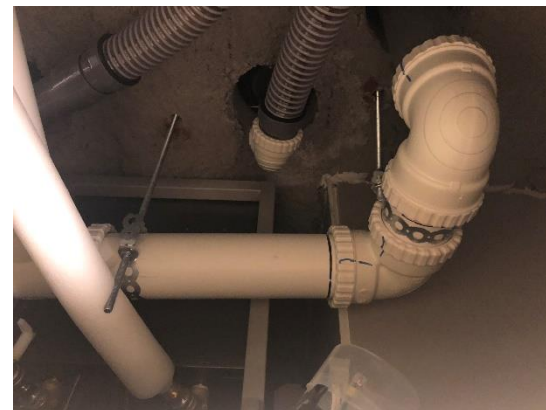
## ■ 2040 消音管 & ワンタッチ継手 施工動画



# ■ 2040 消音管 & ワンタッチ継手 施工現場



南青山1丁目プロジェクト新築工事



東横イン新築工事



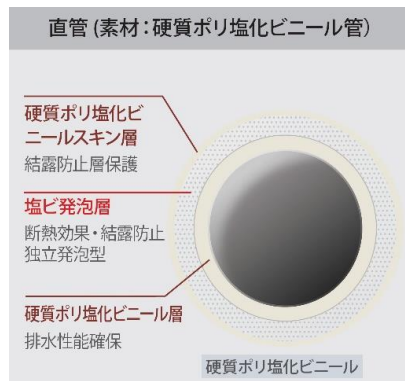
清和台団地住宅 改修工事



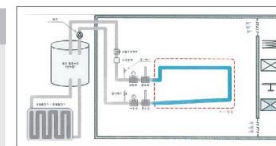
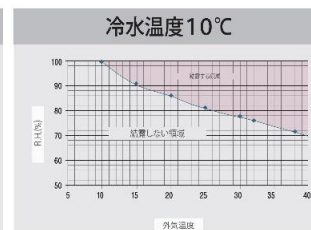
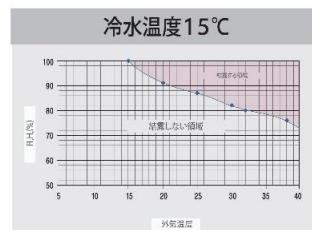
鳴野コーポ 改修工事



# ■ 空調ドレン用 空調用ADパイプ&ワンタッチ継手



## ■ 保温材施工がいない結露防止性能 (勾配 1/100, 流量 3L/h)



[試験装置構成図]



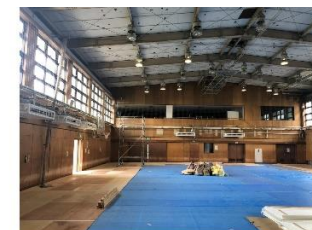
[試験写真]

発生区間	温度湿度条件
	15°C, 100% R.H., 20°C, 91% R.H., 25°C, 87% R.H., 30°C, 82% R.H., 32°C, 80% R.H., 38°C, 76% R.H.

発生区間	温度湿度条件
	10°C, 100% R.H., 15°C, 91% R.H., 20°C, 86% R.H., 25°C, 81% R.H., 30°C, 78% R.H., 32°C, 76% R.H., 38°C, 72% R.H.

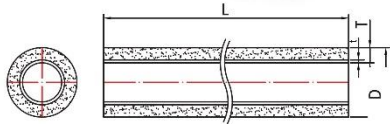
試験機関: 韓国建設生活環境試験研究院(KCL)  
本図は、実際のデータに基づいて安全率を考慮して作成した結果値です。

- 1.優れた断熱性能により、保温材の施工が不要です。
- 2.パイプを差し込んで袋ナットを締めるだけのワンタッチ施工です。
- 3.接着剤を使用しない施工方法です。
- 4.トータルでコストダウンに貢献します。
- 5.袋ナットを緩めれば分解できるため、再施工が可能です。
- 6.目視による確認で確実な施工を実現します。



# ■ 空調用 A Dパイプ & ワンタッチ継手 製品バリエーション

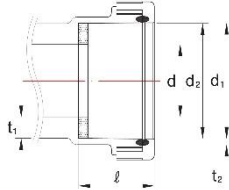
## パイプ



単位: mm

呼び径	外径 (D)	管厚 (T)	硬質塩化ビニール厚み (t)	近似内径 (参考値)	標準長さ (L)
20	32	6.5	1.7	19.0	4,000 ±10
25	38	6.5	2.0	25.0	
30	48	8.5	2.0	31.0	
40	60	9.0	2.2	42.0	
50	76	9.5	2.5	57.0	

## 継手共通寸法



### 規格挿入寸法

規格	20	25	30	40	50
挿入寸法	24	24	28	32	42

単位: mm

呼び径	外径			挿入長さ l	管厚 t <sub>1</sub>	受口部厚み t <sub>2</sub>
	d <sub>1</sub>	d <sub>2</sub>	d			
20	33.00	32.5	19.0	28	8.5	3.6
25	39.00	38.5	25.0	28	8.5	3.6
30	49.00	48.5	31.0	32	8.7	3.6
40	61.00	60.5	42.0	36	9.1	4.3
50	77.55	76.5	57.0	46	9.4	4.4

※各寸法の許容範囲は±1mmです。



90° エルボ



45° エルボ



45° Y



TEE



SOCKET



ADAPTER



MD ADAPTER



C-CAP



マーキング工具 - LK



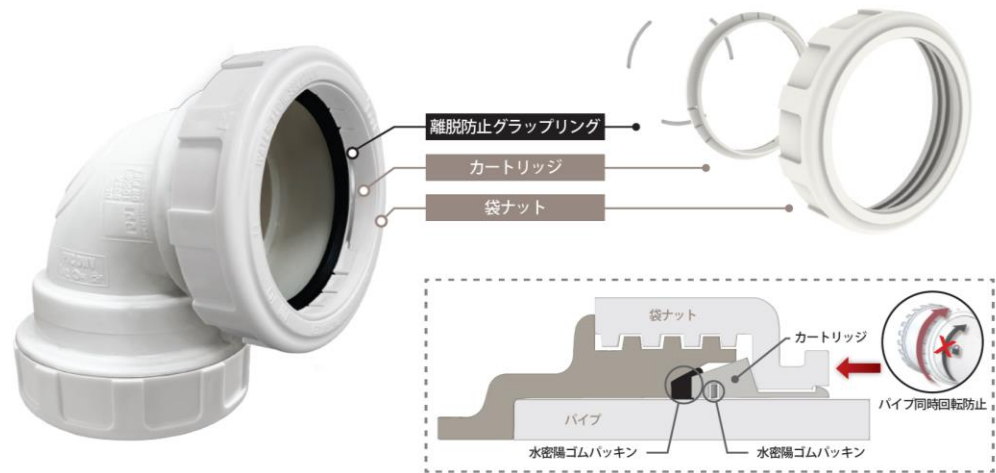
専用締付工具



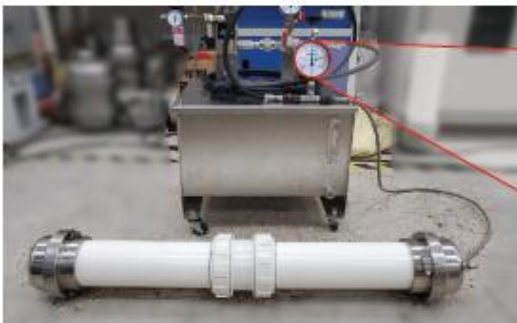
# ■大口径排水管 DH5.0配管



●サイズ：50A～300Aをラインナップ



袋ナットにカートリッジ方式を適用し  
パイプとの密着性を向上  
グラブリングを適用し、パイプの離脱、  
同時回転を防止



●水圧試験  
50A～200A  
5.0kgf/cm<sup>2</sup>  
1分合格



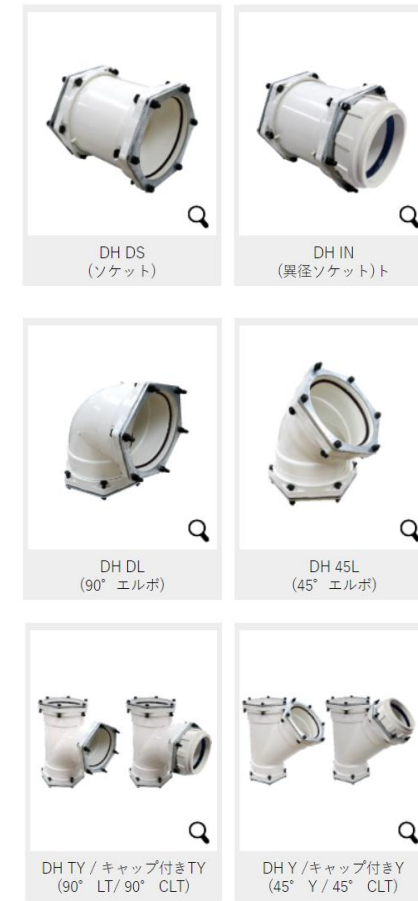
横浜市民病院の地下駐車場の天井配管 (100A～300A)

# ■大口徑排水管 DH5.0配管 製品バリエーション

## 50A~250A



## 300A専用



# 韓国最大の塩ビ管, 継手メーカー

# PPI PIPE

## 海外市場

- PPI America
- PPI Japan



## 韓国市場

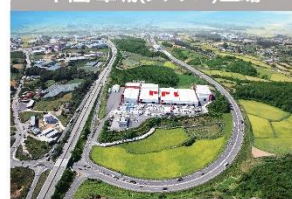
- 華城本社
  - 試験分析センター
  - スマート試験センター
  - フィールドTESTセンター
- 抱川(ポチョン)工場
- 大邱(テグ)工場

本社 : 大韓民国京畿道華城市長安面ポドゥル路1085-11  
TEL:+82-31-359-0001 FAX:+82-31-359-0010

日本支社 : 東京都新宿区西新宿7-2-6 西新宿K-1ビル3階  
TEL:050-3395-2040 FAX:03-6890-0436  
URL:www.ppinet.co.jp

PPI America, Inc: 1440 Renaissance Dr. Suite 430 Park Ridge, IL, 60068  
TEL: +1-224-500-4078

### 本社/華城(ファソン)工場



- ・住所: 京畿道華城市長安面ポドゥル路1085-11
- ・職員数: 350名
- ・主な生産品
  - 建築用: 2040消音管/DHパイプ継手/硬質塩ビ一般管・DV継手/ C-PVCパイプ継手等
  - 土木用: IPVC水道管/HVP 等
- ・金浦空港から約1時間30分の距離

### 抱川(ポチョン)工場



- ・住所: 京畿道抱川市ウオン・ドンギョ 道167
- ・主な生産品: ワンタッチ2040消音継手

### 大邱(テグ)工場



- ・住所: 大邱市達城郡求智面 國家産業団地大路40-51
- ・主な生産品: iPVC上水道管 硬質塩化ビニール一般管

